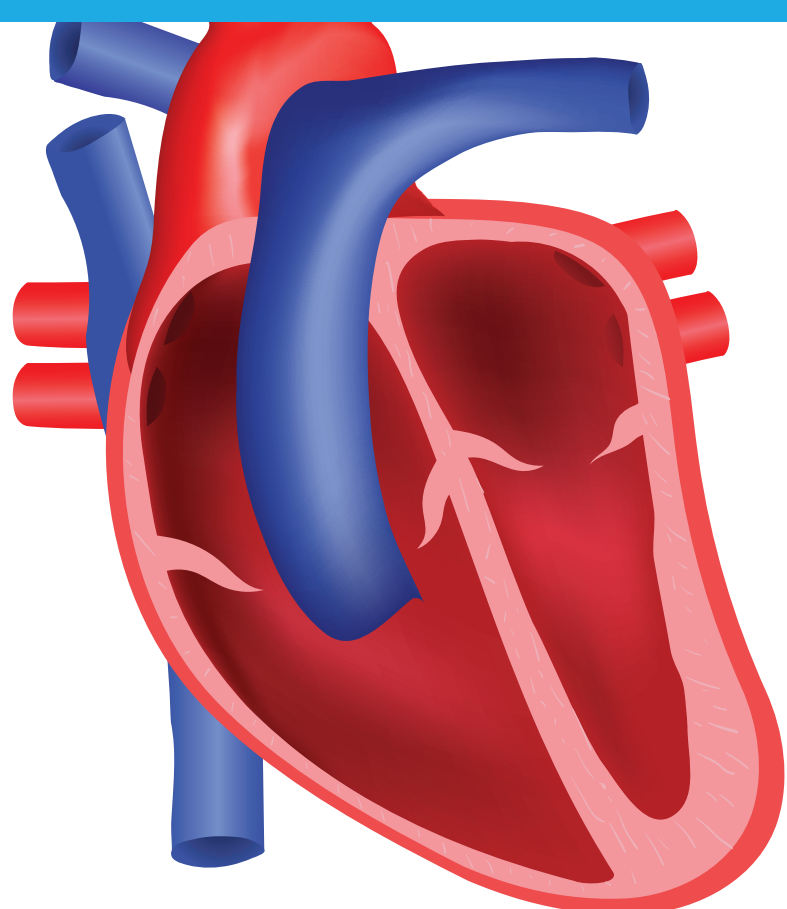


O PROBLEMA COM UM MÚSCULO DO CORAÇÃO ESPESSADO

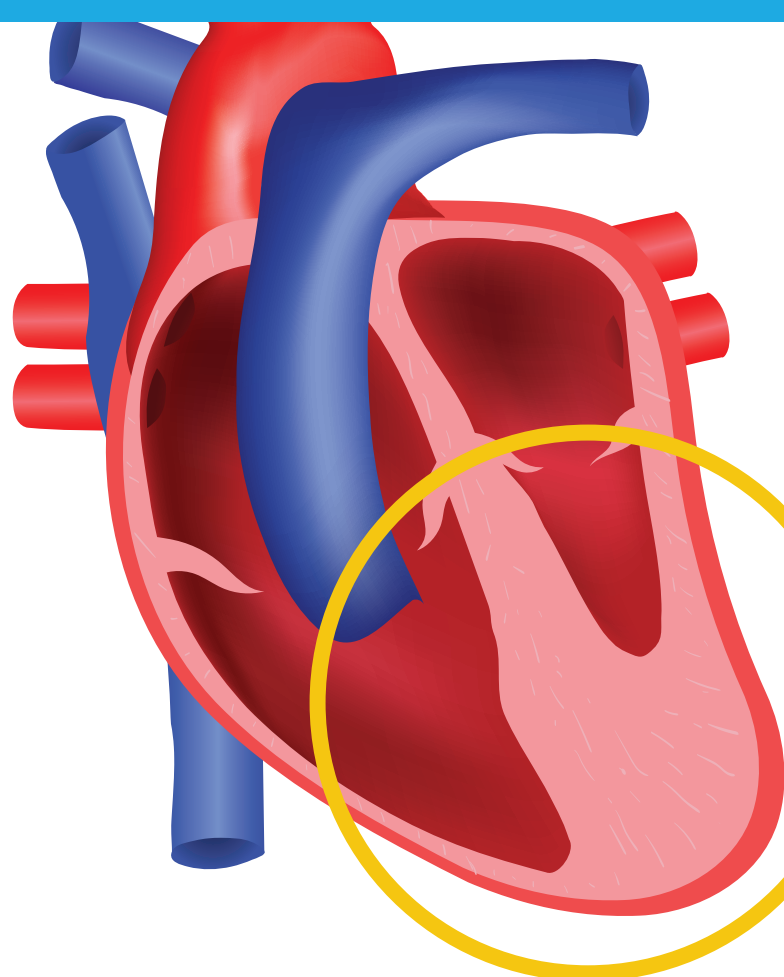
Se você tem cardiomiopatia hipertrófica (*hI-per-tró-fica*), ou CMH, seu músculo cardíaco fica muito grosso. Isso torna mais difícil para o seu coração fazer o seu trabalho.

Geralmente é transmitido nas famílias.

CORAÇÃO NORMAL



CORAÇÃO HIPERTRÓFICO



MÚSCULO DO CORAÇÃO ESPESSADO

CONHEÇA OS SINAIS

Falta de ar



Tontura ou desmaio



Dor no peito



Palpitações ou vibração do coração



Em casos raros, morte cardíaca súbita



Mas muitas pessoas não têm sintomas

O QUE VOCÊ PODE FAZER

Se você tem CMH, converse com sua equipe de atendimento sobre:

- ▶ Compartilhar a tomada de decisão para decidir seu tratamento
- ▶ Teste genético para você, seus filhos, irmãos ou pais
- ▶ Exercício— Quanto? Posso praticar esportes? Quais?
- ▶ Mudanças de estilo de vida
- ▶ Maneiras de encontrar suporte

Se um dos pais tem CMH, na maioria dos casos, há uma chance de 50/50 de que um filho tenha.



COMO TRATAR CMH

Medicamentos para aliviar os sintomas



Dispositivos para prevenir morte cardíaca súbita

Cirurgia para remover áreas espessas



Para saber mais, visite [CardioSmart.org/HCM](https://www.CardioSmart.org/HCM).

 @CardioSmart