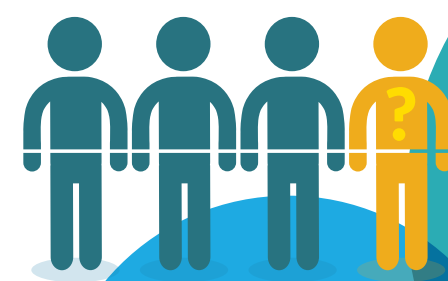


## ¿Qué es la DIABETES TIPO 2?

► Es una afección que se produce cuando el cuerpo **NO PUEDE PROCESAR ADECUADAMENTE EL AZÚCAR PARA CONVERTIRLO EN ENERGÍA.**

- El cuerpo no utiliza la insulina correctamente o
- el páncreas no produce suficiente insulina



Aproximadamente 1 de cada 4 adultos con diabetes no saben que la tienen.

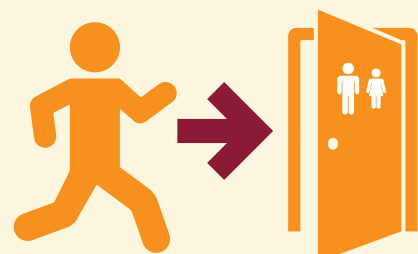
Más de 30 millones de personas adultas en los EE. UU. tienen diabetes

## ¿Cuáles son los SÍNTOMAS?



Sensación de hambre incluso durante las comidas

Sed extrema



Micción frecuente



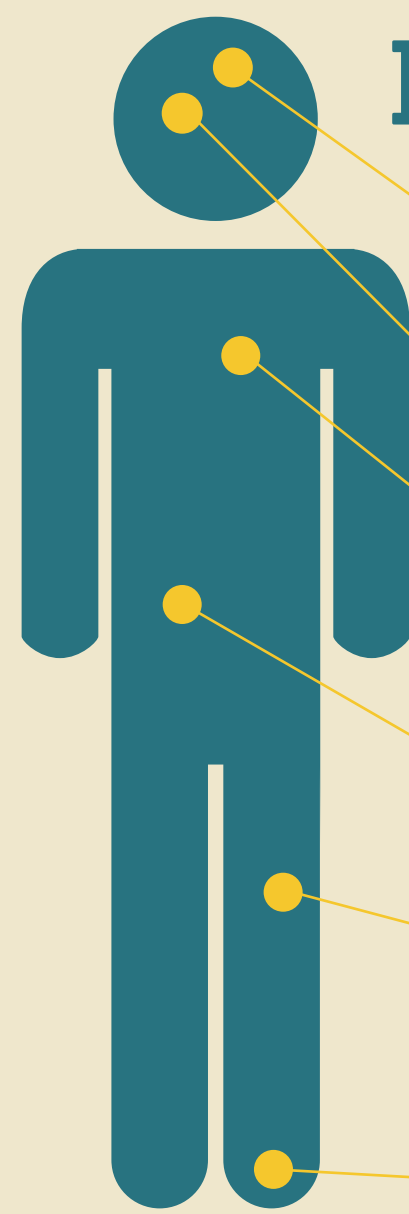
Cortes de cicatrización lenta

Entumecimiento en manos o pies



Visión borrosa

## ¿Qué partes del cuerpo pueden VERSE AFECTADAS POR LA DIABETES?



Sistema nervioso



Ojos, dientes y encías



Arterias coronarias



Riñones



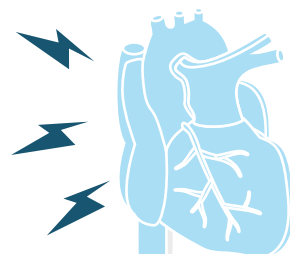
Vasos sanguíneos



Pies y piel

## ¿Por qué ES PELIGROSA?

El nivel alto de azúcar en la sangre puede:



Aumentar el riesgo de enfermedad cardíaca o insuficiencia cardíaca



Poner en riesgo la visión, las extremidades y los miembros



Conducir a un accidente cerebrovascular



**MANTÉNGASE AL DÍA CON SUS VISITAS DE SALUD** para encontrar y tratar los problemas de forma temprana.

Con ayuda, **PUEDE CONTROLAR LA DIABETES.**

Visite [CardioSmart.org/Diabetes](https://www.cardiosmart.org/Diabetes) para obtener más información sobre cómo tomar decisiones más saludables.

@ACCinTouch #CardioSmart