

اعرف صماماتك

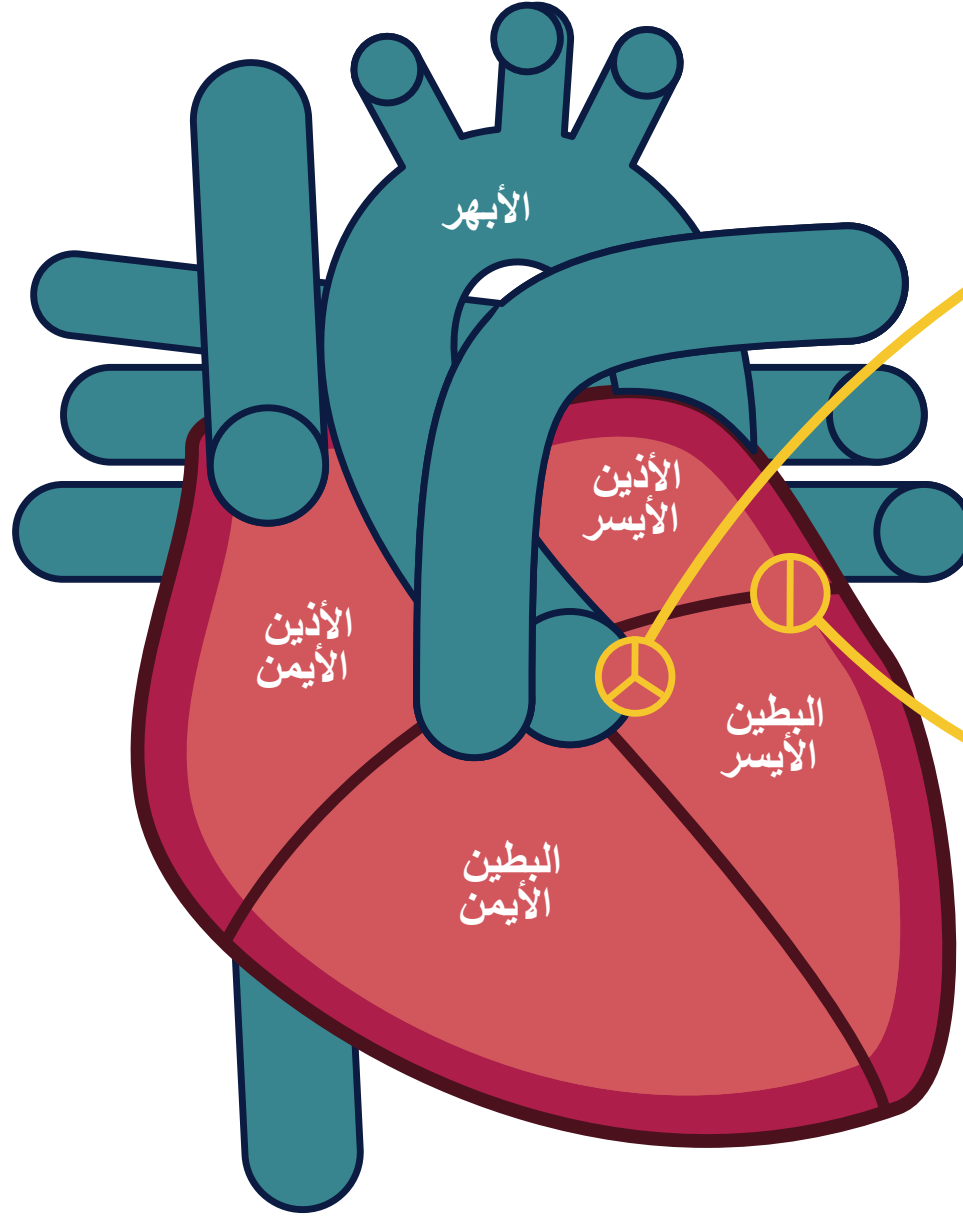
معظم مشكلات صمام القلب تشمل الصمامين الأبهروالتاجي.

العلامات والأعراض

- قد تختلف، ولكن
- نفخة قلبية أو ضربات قلب غير اعتيادية
- ضيق في التنفس
- تورم في الساقين
- ألم الصدر
- تعب غير اعتيادي
- الشعور بدوخة أو إغماء

تحدث الإصابة بمرض

صمام القلب عندما لا يعمل صمام واحد علي الأقل من صمامات القلب الأربعة مرة أخرى كما ينبغي.

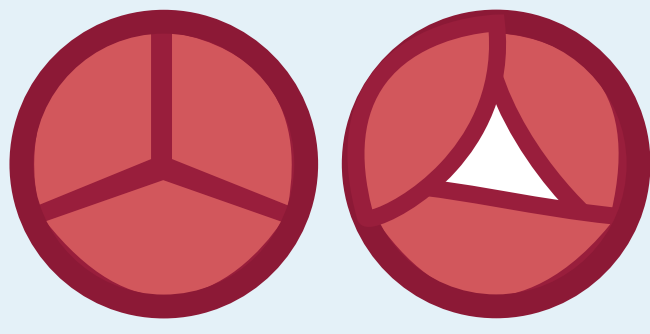


صمام الأورطي
بين البطين الأيسر والشريان الرئيس (الأبهري)

الصمام التاجي
بين الأذنين الأيسر والبطين الأيسر

مشكلات الصمام الأكثر شيوعًا

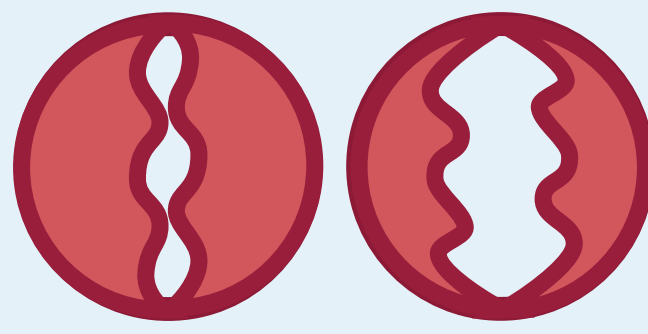
تضيق الأبهري



مغلق مفتوح

الصمام لا يفتح فتحًا كافيًا.

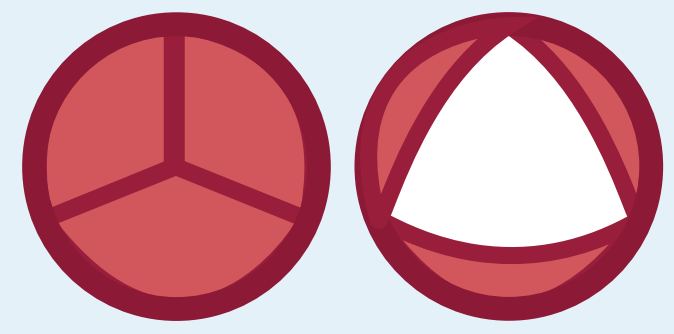
قلس المترالي



مغلق مفتوح

الصمام لا يغلق كاملًا ويسرب.

طبيعي



مغلق مفتوح

الصمام يفتح ويغلق كاملًا.



تغييرات نمط الحياة لدعم صحة القلب العامة



العلاجات الطبية والجراحية

قد يتم إصلاح الصمام أو استبداله.

ما يمكنك فعله

لمزيد من المعلومات، تفضل بزيارة CardioSmart.org/HeartValveDisease

@ACCinTouch #CardioSmart