

الكسر القذفي  
(اختصارًا بالإنجليزية EF)  
قياس لمقدار الدم الذي يضخه  
قلبك خارجًا مع كل دقة.

## فشل القلب عبارة عن مشكلة في كيفية ضخ قلبك الدم.

توجد عدة أنواع من الفشل القلبي:  
• يمكنك التنقل بين هذه الأنواع.  
• العلاج مهم، حتى لو تحسنت الأعراض.



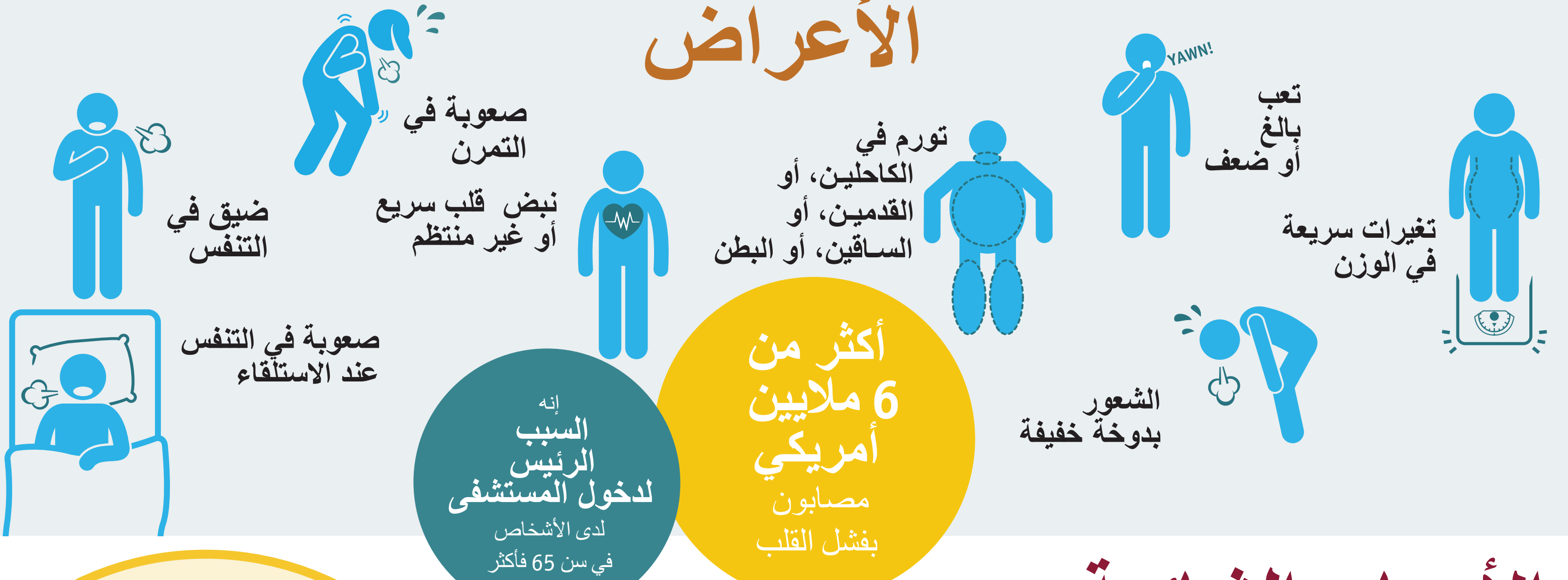
**الكسر القذفي  
المحفوظ  
(HFpEF)**  
لا يمكن أن يمتلأ القلب  
بما يكفي من الدم.

يمكن الحد قليلًا  
من كسر القذف أو  
تحسينه.

**الكسر القذفي  
المتقلص (HFrEF)**  
لا يمكن أن  
يضخ القلب ما  
يكفي من الدم خارجًا  
إلى الجسم.



## الأعراض



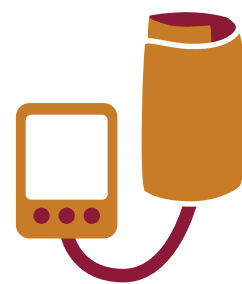
## الأسباب الشائعة

- كذلك:
- التهاب القلب
  - مشكلات الصمام
  - مشكلات القلب الخلقية
  - السمنة
  - بعض علاجات السرطان

اضطرابات في  
نظم القلب



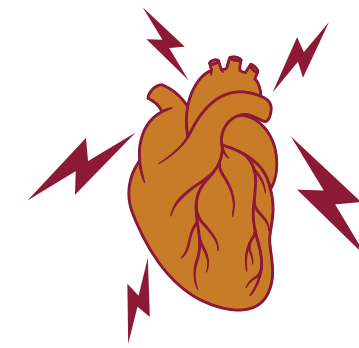
ارتفاع ضغط  
الدم



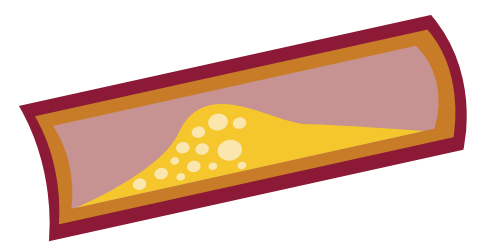
السكري



النوبة القلبية



مرض  
الشريان التاجي



لمزيد من المعلومات، تفضل بزيارة [CardioSmart.org/HeartFailure](http://CardioSmart.org/HeartFailure)

@ACCinTouch #CardioSmart