



نبذة عن بالغ
1 من كل 4 من
البالغين مصابون بالسكري
لا يعرفون
أنهم مصابون

أكثر من
30 مليون
بالغ في الولايات
المتحدة مصاب
بالسكري

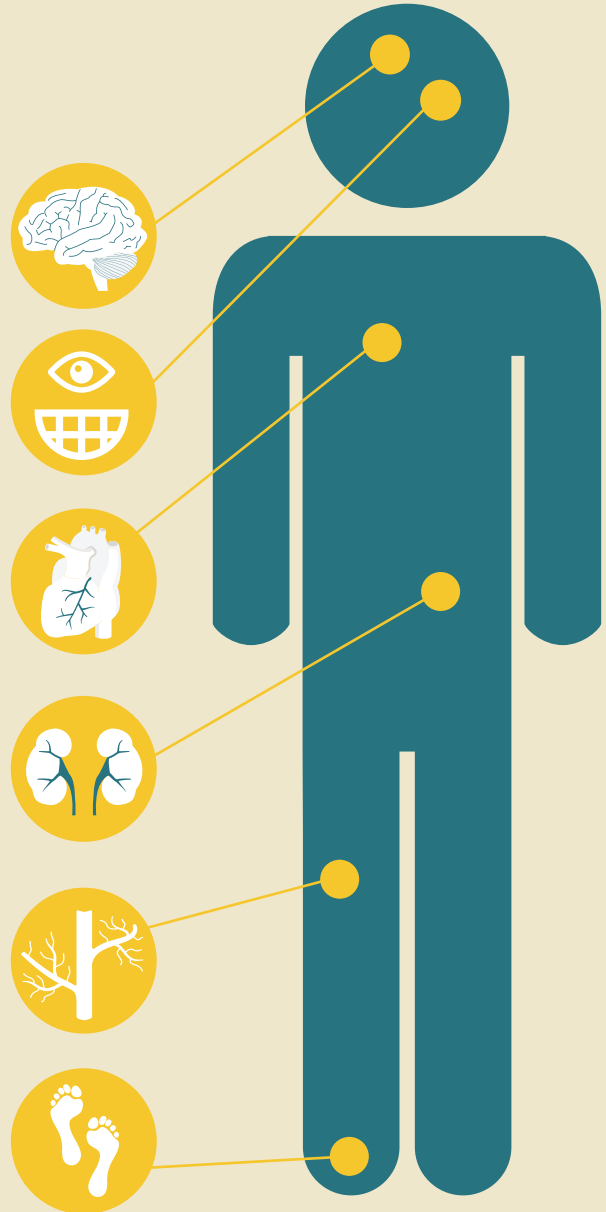
ماذا يعني داء السكري - النوع 2؟

هذه حالة تحدث عندما لا يستطيع جسمك معالجة السكر بصورة مناسبة ليحوّله إلى طاقة.

يخفق الجسم في استخدام الإنسولين استخدامًا صحيحًا، أو
يخفق البنكرياس في إنتاج ما يكفي من الإنسولين

ما أجزاء جسمك التي يمكن أن تتأثر بالسكري؟

الجهاز العصبي
العيان، والأسنان واللثة
الشرايين التاجية
الكلية
أوعية الدم
الساقين والجلد



ما الأعراض؟

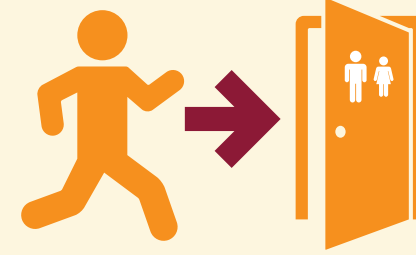


العطش الشديد

الشعور بالجوع حتى
أثناء تناول الطعام



التبول
المتكرر



بطء التئام الجروح



خدر في اليدين
أو القدمين



تغيّم الرؤية



حافظ على الزيارة
إلى متخصص الصحة
لاكتشاف المشكلات مبكرًا
وعلاجها.

بالمساعدة، يمكنك
التحكم في السكري.



تؤدي إلى
سكتة دماغية



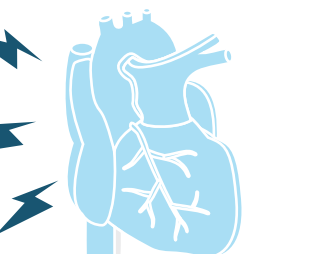
إحداث خلل في الرؤية، وفي
الأطراف العلوية والسفلية



فيم خطورته؟

ارتفاع نسبة السكر في الدم يمكن أن:

زيادة خطورة
أمراض القلب أو
فشل القلب



انتقل إلى [CardioSmart.org/Diabetes](https://www.CardioSmart.org/Diabetes) لمعرفة المزيد عن الخيارات الصحية.

@ACCinTouch #CardioSmart